

Vente du Samedi 18 Juillet 2020 à 14:00

*MOBILIER & OBJETS D'ART*

*Tableaux - Mobilier - Objets d'art- Objet de vitrine - Régionalisme*

*Exposition publique*

*le Jeudi 16 Juillet 2020 de 10h00 à 12h30 et de 14h00 à 18h00*

*le Vendredi 17 Juillet 2020 de 10h00 à 12h30 et de 14h00 à 18h00*

**Lot No****Description**

- 1** Jules CAVAILLES (1901-1977)  
Bouquets de Fleurs sur table  
Lithographie en couleurs contresignée et marquée épreuve d'artiste  
45 x 32 cm  
(Rousseurs)

10 / 50 €



- 2** D'après Marie LAURENCIN (1883-1956)  
Le déjeuner sur l'herbe  
Lithographie en couleurs  
32 x 41,5 cm  
(Rousseurs et pliures au milieu)

30 / 50 €



- 3** G. SCHOSSELER  
Village de montagnes  
Eau forte en noir signée et datée Août 1946 dans la planche, contresignée au crayon  
A vue 44 x 31 cm

10 / 20 €



- 4** TROIS GRAVURES anglaises en couleurs d'après Knell représentant des steam frigates (voiliers à vapeur et roue).  
53 x 71 cm  
JOINT: UNE GRAVURE anglaise en couleurs représentant le navire H.C.S MACQUEEN.  
50 x 62 cm

100 / 200 €



- 5** Albert ANDRÉ (1869-1954)  
Elégante au chat  
Gravure en couleurs contresignée, avec copyright 1925 Hautecoeur Frères à Paris à vue ovale.  
65 x 54 cm

40 / 60 €



**Lot No****Description**

**6** Ecole Française du XXe siècle  
Albi, rue de la grande côte (1920)  
Gravure en noir signée en bas à droite et titrée en bas à gauche  
41 x 30 cm

40 / 80 €



**7** Pierre Léonce FURT (1870-?)  
Bouquet de roses  
Pastel signé en bas à droite  
48 x 38 cm

100 / 155 €



**8** École Française du début du XXe siècle  
Nature morte aux fruits et à la tasse  
Huile sur toile  
27,5 x 35 cm

50 / 100 €



**9** Ecole d'Europe de l'Est du XXe siècle  
Femmes au marché avec charette  
Huile sur panneau signée en bas à gauche  
11 x 15,5 cm

40 / 60 €



**10** Gaston LABORDE (1892-1965)  
Pont sur la rivière  
Huile sur toile signée en bas à gauche  
54 x 65 cm

50 / 100 €



**Lot No****Description**

**11** Ecole Française du XXe siècle  
Jockey sur cheval, Hoca  
Huile sur panneau signé Souviron, titrée et datée 1931  
45 x 54 cm

80 / 100 €



**12** M. VAUZANGES (XXe)  
Nature morte au panier de pommes  
Huile sur toile signée en bas à gauche et datée(19) 87.  
43 x 54 cm  
(Trou)  
Dans un cadre en bois et stuc doré à cannelures

100 / 150 €



**13** Ecole Contemporaine du XXe siècle  
Coupe aux pommes  
Technique mixte sur toile signée en bas à droite Pager.  
50 x 62 cm  
(Cadre en bois et stuc doré)

120 / 200 €



**14** Madeleine LUKA (1894-1989)  
Le Petit peintre  
Huile sur isorel signée en bas à gauche  
65 x 55 cm  
(cadre doré)  
JOINT : CATALOGUE DE Bertrand POIROT. DELPECH et affiche de l'exposition  
dédiacée.

300 / 500 €



**15** Madeleine LUKA (1894-1989)  
La Mère et l'Enfant  
Huile sur isorel signée en bas à gauche.  
56 x 46 cm

250 / 350 €





**Lot No****Description**

- 16** Madeleine LUKA (1894-1989)  
Jeune fille aux chiens  
Epreuve d'artiste en couleurs contresignée en bas à droite.  
38 x 49 cm  
JOINT : ENSEMBLE DE DOCUMENTS ET DEUX DISQUES de chansons de l'artiste un recueil de poésie, voltiges et plaisir de France.



150 / 180 €

- 17** École Française vers 1920  
Animation dans un parc dans le goût de l'Empire  
Aquarelle signée en bas à droite  
30 x 27 cm



10 / 50 €

- 18** Stéphane LALLEMAND  
Arbres sur la Baie  
Huile sur panneau signée et datée 1934 en bas à gauche  
27 x 35 cm



100 / 150 €

- 19** Eugène BERNHARDT (1898-1984)  
Voiliers à marée basse  
Huile sur carton fort signée en bas à droite  
54 x 82 cm



200 / 300 €

- 20** Yvon DIEULAFE (1903-1990)  
Rivière avec peupliers  
Huile sur panneau signée en bas à droite  
45 x 54 cm



80 / 120 €

**Lot No****Description**

21 Louis ICART (1888-1950)  
Femme assise  
Fusain et pastel signé en bas à gauche  
42 x 32 cm

500 / 800 €



22 H. LEMOINE DALESME  
Panier de Cerises  
Aquarelle signée et datée 1920 en bas à droite  
32 x 49 cm

40 / 60 €



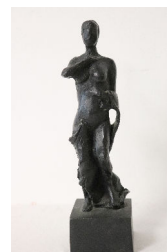
23 H. SAULIEU (XXe)  
Lac au coucher du soleil  
Huile sur toile signée en bas à droite.  
48 x 73 cm  
(Accident en haut à droite)  
Sans cadre

80 / 120 €



24 Ecole contemporaine du XXe siècle  
Femme drapée  
Epreuve en bronze à patine noire signée et numérotée 864/1000.  
Haut. 30 cm

150 / 200 €



25 BUSTE de Bretonne en marbre blanc et albâtre brun sur une base rectangulaire en marbre vert-de-mer.  
Fin du XIXe - début XXe siècle.  
Haut. 19 cm ; Larg. 12 cm ; Prof. 6,5 cm

30 / 60 €



**Lot No****Description**

- 26 LAMPE DE BUREAU à fût à décor d'une épreuve en bronze à patine brune représentant un garçonnet les mains dans les poches, signé LEROY.  
Haut. 22 cm

80 / 120 €



- 27 BERNARDAUD à Limoges  
SERVICE en porcelaine modèle Chevreuse, à décor d'oiseaux branchés émaillé polychrome, filets or et bordure de laurier, comprenant 50 pièces, soit :  
- 24 assiettes plates  
- 12 assiettes creuses  
- 12 assiettes à dessert  
- 1 plat ovale  
- 1 plat rond  
(Une assiette ébrechée)

250 / 400 €



- 28 Georges Charles COUDRAY (act.vers 1883 - vers 1932)  
Bakie, allégorie de la Nubie  
Epreuve en bronze à patine brune, avec son médaillon égyptien  
Haut. 64 cm

600 / 800 €



- 29 Antoni TESLAR (1898-1972)  
Ruelle dans Marrakech  
Encre et aquarelle signée, située et datée 1931 en bas à droite  
23 x 16 cm

50 / 100 €



- 30 Léon GEILLE DE SAINT-LÉGER (1864-1937)  
Entrée de la Kasbah  
Huile sur toile signée en bas à droite  
48 x 65 cm

400 / 600 €



**Lot No****Description**

31 Ecole Moderne  
Portrait d'homme barbu  
Trois crayons signé et situé en bas à droite  
50 x 39 cm

30 / 50 €



32 Léon OLIVIÉ (1833-1901)  
Ravaudeuses et Marins sur la plage  
Huile sur panneau signée et située avec envoi "A Mlle Eugénie Foul Souvenir  
d'Etretat".  
34 x 55 cm

600 / 800 €



33 École Française du XIXe siècle  
La Pause café  
Aquarelle ovale  
21 x 16 cm

30 / 50 €



34 F. LETEURTRE (XIXe siècle)  
L'Église Saint Sulpice de Favières  
Aquarelle signée et située en bas à droite  
26 x 36 cm

80 / 120 €



35 Ecole du Nord de la fin du XIXe siècle  
L'Arrière Cour  
Huile sur panneau signée et datée probablement Ault (18)79  
32,5 x 24,5 cm

100 / 150 €



**Lot No****Description**

36 Ecole Française du XIX siècle  
Chemin en bord de Ferme  
Huile sur panneau signée en bas à droite E. Barthelemy (?)  
26 x 35 cm

120 / 180 €



37 Ecole Française vers 1900  
Le Mousquetaire attablé  
Huile sur carton signée en bas à droite  
15 x 24 cm

20 / 50 €



38 Marcel François LEPRIN (1891-1933)  
Auxerre, le pont Paul Bert  
Huile sur toile signée en bas à droite  
54 x 65 cm

500 / 800 €



39 Travail Français vers 1900  
Jeune fille au champignon  
Statuette en biscuit à réhauts or, style chrysléphantine.  
Haut. 14 cm  
(Petit éclat)

30 / 50 €



40 D'après P. TRUDEAU  
Panthère assise  
Epreuve en résine patinée noir à l'imitation du marbre, signée.  
Haut. 16 cm; Larg. 36 cm

80 / 120 €





**Lot No****Description**

- 41 VASE à haut col en pâte de verre orangée.  
Style Art Nouveau.  
Haut. 39 cm

30 / 50 €



- 42 SCHNEIDER  
SUSPENSION en bronze, à trois lumières à tulipes et vasque centrale en verre  
marmoréen bleu et blanc.  
Vers 1920.  
Haut. 84 cm; Diam. 55 cm

200 / 300 €



- 43 SUITE DE QUATRE MASQUES en faïence émaillée polychrome dans le goût de Picasso.  
Haut. 28 cm (en moyenne)  
JOINT : STATUETTE en faïence émaillée polychrome représentant une princesse  
Haut. 51,5 cm

200 / 250 €



- 44 DELARUE-PICARD éditeur  
SCULPTURE DE CHANTEURS DE JAZZ plâtre patiné polychrome, portant le cachet  
Delarue Picard 1885.  
Haut. 42 cm - Larg. 20 cm

150 / 200 €



- 45 D'après Henri LECHESNE (1811-1888)  
Mouette sur la vague  
Epreuve en régule à deux patines vertes  
Haut. 63 cm ; Larg. 70 cm

100 / 120 €





**Lot No****Description**

- 46** DEUX PETITS VASES en grès émaillés à glaçures polychrome, l'un en forme de hibou l'autre en forme de coloquinte, signés Bodin à Saint Briac.  
Haut. 13 cm et 15 cm

20 / 30 €



- 47** VASE en faïence émaillé polychrome à corps percé au centre (Haut. 29 cm) et une BOMBONNIÈRE en faïence émaillée façon marbre (Larg. 18 cm)

20 / 30 €



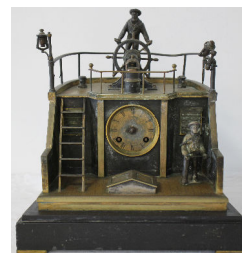
- 48** BOÎTE COUVERTE en faïence émaillée représentant un petit chameau  
Haut. 22 cm

10 / 30 €



- 49** RARE PENDULE en bronze à deux patines, à décor de marins sur un pont de bateau avec barre formant balancier. Base en marbre noir.  
Fin du XIXe siècle  
Haut. 30 cm; Larg. 29 cm; Prof. 22 cm  
(Accidents et manques)

300 / 500 €



- 50** LION couché en bronze doré, sur un socle en marbre jaune veiné.  
Larg. 14 cm

50 / 100 €



- 51** PENDULE cage en bronze et laiton, verres biseautés et balancier à mercure.  
Fin du XIXe siècle  
Haut. 25 cm  
(Usures à l'émail du cadran)

120 / 150 €



**Lot No****Description**

52 Édouard DELABRIERRE (1829-1912)  
Le Lion sur un rocher  
Epreuve en bronze à patine verte, signé sur le socle  
Haut. 24 cm; Larg. 24 cm

400 / 600 €



53 Giuseppe BESSI (1857-1922)  
Jeanne d'Arc  
Buste en marbre blanc et albâtre, signé au dos à droite  
Haut. 36 cm; Larg. 38 cm

150 / 200 €



54 Edouard DROUOT (1859-1945)  
Pro Patria  
Epreuve en bronze à patine brun-médaille.  
Haut. 60 cm

1 000 / 1 200 €



55 GRAND MIROIR ovale dans un cadre en bois stuqué et redoré à frises de perles,  
cul-de-lampe et fronton en rinceaux et fleurettes.  
Fin du XIXe siècle  
160 x 105 cm

150 / 200 €



56 RARE GARNITURE DE CHEMINÉE en bronze doré et porcelaine émaillée polychrome.  
La PENDULE reposant sur six colonnes balustres en porcelaine émaillée à décor  
néo-gothiques et petits médaillons à portrait de rois et reines comme sur le cadran  
flanqués de deux femmes drapées à l'Antique et l'amortissement balustre en  
porcelaine, mouvement à balancier à lamelle signé Encely à Toulouse.  
Haut. 45 cm  
Les CANDÉLABRES à cinq lumières, au modèle  
Haut. 45 cm  
Vers 1840-1850.  
(Lamelle du balancier à revoir, léger éclat sur une colonne en porcelaine, manque un  
couvercle sur un binet et le verre sur le cadran)

Bernard Encely, actif à Toulouse entre 1794 et 1840.

1 500 / 2 000 €



**Lot No****Description**

- 57** TABLE DEMI-LUNE en acajou et placage d'acajou à filets de bois clair et bois noirci, plateau abattant, pieds gaines.  
Angleterre, fin du XIXe siècle.  
Haut. 73,5 cm ; Larg. 99 cm ; Prof. 45 cm  
JOINT: DEUX ALLONGES en bois blanc modernes demi-circulaires.

80 / 120 €



- 58** SUITE DE DEUX FAUTEUILS ET QUATRE CHAISES en acajou et placage d'acajou, à dossier renversé à colonnettes, accotoirs à crosses et pieds sabres.  
Angleterre, Fin XIXe-début XXe siècle

150 / 180 €



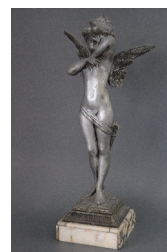
- 59** TABLE carrée en acajou et placage d'acajou, à quatre pieds griffes en bronze et fût central en colonne cannelé.  
Angleterre, fin XIXe-début XXe siècle  
Haut. 72 cm ; Larg. 110 cm ; Prof. 106 cm

80 / 120 €



- 60** ANGELOT en régule grise reposant sur une base en marbre blanc veiné gris.  
XXe siècle  
Haut. 46 cm ; Larg. 13 cm

50 / 80 €



- 61** FAUTEUIL VOLTAIRE en acajou et placage d'acajou accotoirs à manchettes, montants en col de cygne, pieds antérieurs parapluie, postérieurs sabres, sur roulettes.  
Epoque Louis-Philippe  
Haut. 102 cm ; Larg. 70 cm ; Prof. 65 cm  
Garniture de cotonnade à décor de fleurs sur fond orange à carreaux.

80 / 120 €



**Lot No****Description**

- 62** MIROIR dans un cadre stuqué et doré, le miroir central ovale biseauté sur fond de miroir, avec fronton à décor d'angelots et médaillon encadrés de pots à feu.  
Fin du XIXe siècle.  
141 x 98 cm  
(Petits accidents et manques)

150 / 200 €



- 63** MÉRIDIENNE en hêtre teinté richement mouluré et sculpté de rinceaux, coquilles, pieds cambrés, style rocaille, à deux dossiers asymétriques et un accotoir.  
Fin du XIXe siècle  
Garniture de velours vert.  
Long. 176 cm ; Larg. 86 cm

80 / 120 €



- 64** SECRÉTAIRE rectangulaire en acajou et placage d'acajou ouvrant par un tiroir, un abattant découvrant des colonnes détachées et tiroirs et deux portes en partie basse, dessus de marbre gris Saint-Anne.  
Style Empire, XIXe siècle  
Haut. 139,5 cm ; Larg. 97 cm ; Prof. 42 cm  
(Accidents au placage)

150 / 200 €



- 65** Henry Louis DUPRAY (1841-1909)  
Gendarmes et Palfreniers  
Huile sur panneau signée enbas à gauche  
32,5 x 24 cm

400 / 600 €



- 66** Alexandre GITTARD (1832-1904)  
Pont dans la forêt  
Huile sur panneau signée en bas à droite  
46 x 38,5 cm

250 / 300 €



**Lot No****Description**

**67** Edmond VAN COPPENOLLE (c.1843/46-1915)  
Bouquet de fleurs  
Huile sur panneau signée en bas à droite  
22 x 16 cm

200 / 300 €



**68** École Française vers 1860  
Village animé avec petit pont  
Aquarelle signée en bas à gauche  
23,5 x 34 cm

50 / 80 €



**69** École du Sud, fin XIXe - début XXe siècle  
Haut de village sur la mer  
Huile sur carton fort signée H. campiche en bas à droite  
41 x 33 cm

50 / 80 €



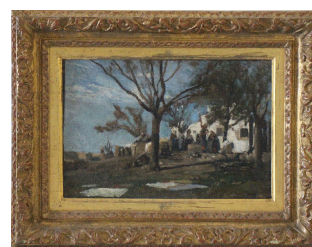
**70** Ecole Française de la fin du XIXe - début XXe siècle, d'après Honoré DAUMIER  
Au Tribunal  
Huile sur panneau, non signée.  
21 x 26 cm  
Dans un cadre baguette doré

100 / 150 €



**70 B** Ecole Française du XIXe siècle  
Femmes devant une façade de maison  
Huile sur toile portant une signature en bas à droite  
24 x 35 cm

150 / 200 €





**Lot No****Description**

- 71 Gustave Jean JACQUET (1846-1909)  
Trois dessins représentant un portrait de jeune fille et deux études de femme à la mandoline  
Crayon, le premier signé en bas à gauche, les deux autres signés au tampon  
22,5 x 17,5 cm



150 / 200 €

- 72 PAIRE DE LIONS AILÉS dressés tenant un écussons  
Bois sculpté et teinté pour ornement.  
Vers 1880  
Haut. 40 cm



500 / 800 €

- 73 PAIRE DE DRAGONS la queue dressée  
Bois sculpté et teinté pour ornement en console.  
Vers 1880  
Haut. 47 cm



300 / 500 €

- 74 PAIRE DE CANDÉLABRES à cinq lumières en bronze à patine médaille, la base en  
ressaut à décor de guirlandes de fleurs retenues par des angelots, médaillons à profils  
d'un couple et angelots en bas-relief.  
Fin du XIXe siècle  
Haut. 50 cm



100 / 150 €

- 75 D'après Jean GRADASSI (1907-1989)  
La Cathédrale de Chartres et Notre-Dame de Paris  
Deux plaques en porcelaine à décor imprimé, contresignées et numérotées 726/3000  
enchassées dans un panneau de bois monogrammé LD, à fenestrage de style gothique  
à fond de verre moulé en rosace et teinté jaune.  
Les plaques 36 x 27 cm  
Le panneau 123 x 34 cm



80 / 120 €



**Lot No****Description**

- 76** ORIGINALE CAFETIÈRE À BASCULE système Louis GABET, avec vase sur piedouche en verre et joli réservoir en porcelaine blanche marqué "Le Procope", base en porcelaine blanche et monture en bronze doré ciselé, robinet à tête de chimère et cygne.  
Milieu du XIXe siècle.  
Haut. 48 cm ; Larg. 28 cm

200 / 300 €



- 77** COUPE D'ATHÉNIENNE (?) en bronze ciselé à patine brune, à décor tournant de faune, vestale et divers personnages à l'Antique dans des frises de pampres de vigne.  
Début du XIXe siècle.  
Diam. 27 cm

80 / 120 €



- 78** Pierre Félix FIX-MASSEAU (1869-1937)  
Ludwig van Beethoven  
Buste en terre cuite signé  
Haut. 42 cm

400 / 600 €



- 79** Vestale en résine.  
Haut. 64 cm  
SELLETTE en bois vernis, le fût à cannelure, style Louis XVI.  
Haut. totale : 140 cm

50 / 100 €



- 80** PETITE TABLE DE SALON rectangulaire, ouvrant à un tiroir en ceinture, fût à pans, base chantournée sur quatre petits pieds.  
Angleterre, fin du XIXe siècle  
Haut. 73 cm ; Larg. 79 cm ; Prof. 50 cm

50 / 100 €



**Lot No****Description**

- 81 PENDULE en albâtre et bronze doré, le cadran émaillé signé F. Vivenot à Paris, inscrit dans un cylindre posé sur un vase oblong et surmonté de branches feuillagées.  
XIXe siècle.  
Haut. 33,5 cm  
(petits éclats)

150 / 200 €



- 82 E. FURNAL (Fin du XIXe siècle)  
Les Falaises de Fécamps  
Huile sur panneau d'acajou signée en bas à droite.  
42 x 60 cm

150 / 200 €



- 83 H. HEMERY (XXe siècle)  
Le Moulin  
Huile sur toile signée en bas à droite et datée en bas à droite 1947  
45 x 60 cm

100 / 120 €



- 84 H. HEMERY (XXe siècle)  
Bateaux au bord du village  
Huile sur toile signée en bas à droite et datée 1947  
45 x 60 cm

100 / 120 €



- 85 MERCEDES ( fin du XIXe siècle - début XXe siècle)  
Nature morte au melon et pastèques  
Huile sur toile signée en bas à droite et datée 1916  
80 x 108 cm

300 / 600 €



**Lot No****Description**

- 86** DREYFUS pour le GRAND DEPÔT, Paris  
BOÎTE couverte en faïence émaillée crème à décor de dragon et insectes dans le goût de la Chine, cerclé métal, signée sous la base.  
Haut. 8 cm ; Diam. 10 cm  
(Léger accident au fermoir)

20 / 30 €



- 87** PETIT POT couvert en faïence fine émaillée blanche à décor de branchage, style japonisant.  
Haut. 12 cm  
(Eclat)  
JOINT : PETIT POT couvert en porcelaine émaillée polychrome à décor de personnages en réserves.  
Saxe, vers 1900.  
Haut. 10 cm  
(Prise accidentée et manquante)

10 / 30 €



- 88** POTICHE balustre en porcelaine émaillée polychrome à décor de bouquets de fleurs en réserve et frises géométriques.  
Chine, XIXe siècle.  
Haut. 38 cm  
(Prise du couvercle recollée, base anciennement percée rebouchée)

150 / 200 €



- 89** PAIRE DE BOUGEOIRS en bronze doré représentant des dragons ailés soutenant une lumière.  
Haut. 20 cm ; Larg. 22 cm  
(Manque une bobèche)

30 / 50 €



- 90** PAIRE DE BOUGEOIRS pour garniture de cheminée, à trois lumières, en bronze doré et marbre blanc.  
Style Louis XVI, XIXe siècle  
Haut. 22 cm ; Larg. 17 cm

120 / 150 €



**Lot No****Description**

**91** E. M. SAMSON (Fin XIXe-début XXe siècle)  
Fox Terrier assis  
Epreuve en terre cuite signée en creux sur la base  
Haut. 18 cm

80 / 120 €



**92** SCULPTURE en marbre blanc représentant un enfant assis lisant reposant sur une chaise en bois miniature, socle en marbre.  
Haut. totale : 37 cm; Larg. 15 cm ; Prof. 16 cm

60 / 100 €



**93** Alphonse Alexandre ARSON (1822-1882)  
Deux chiens débusquant un lapin  
Epreuve en bronze à patine brune, avec socle en pierre signé en rouge  
Larg. 23 cm

300 / 400 €



**94** Auguste Louis LALOUETTE (1826-1883)  
Elégante et Jardinier  
Deux épreuves en bronze argenté, signés.  
Haut. 28 cm

400 / 500 €



**95** Jules Edmond MASSON (1871-1932)  
Faisan courant  
Grande épreuve en bronze à patine brun-vert, signature sur la base.  
Haut. 49 cm; Larg. 57 cm

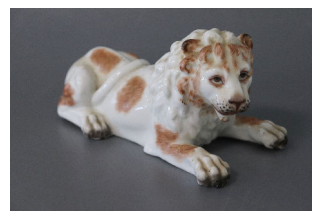
600 / 800 €



**Lot No****Description**

**96** SAXE, probablement MEISSEN, XIXe siècle  
LION couché en porcelaine émaillée polychrome. Marqué en bleu.  
Long. 17 cm  
(Eclat à l'arrière de la patte avant gauche)

10 / 50 €



**97** Dans le goût de SAXE  
DEUX MUSICIENS en porcelaine polychrome jouant de la flûte et de la guitare.  
Haut. 20 cm et 15 cm

30 / 60 €



**98** BAYEUX - attribué à Langlois  
VERSEUSE de forme balustre en porcelaine émaillée, à décor en réserve aux chinois,  
sur fond bleu et réhauts or. Prise en forme de fruit.  
XIXe siècle  
Haut. 25 cm

150 / 200 €



**99** PAIRE DE SEAUX À BOUTEILLE ou cache-pots, en porcelaine émaillée polychrome à  
décor de fleurs au naturel sur fond vert pâle, filets or et piédouche rouge bordeaux.  
Epoque Napoléon III.  
Haut. 15 cm

30 / 50 €



**100** SCHOELKER, à Paris  
SUITE DE DOUZE ASSIETTES, un RAVIER de forme coquille et une ASSIETTE à talon,  
en porcelaine à décor émaillée polychrome de fleurs, filets et semis or. Certaines  
pièces signées à l'or.  
(Deux assiettes fêlées)

400 / 600 €





**Lot No****Description**

**101** NAST à Paris  
TROIS TASSES ET TROIS SOUS-TASSES en porcelaine à décor de semis de fleurs roses et filet or.  
Début du XIXe siècle

150 / 200 €



**102** Attribué à VERNEUILH-VANIER, Bordeaux, fin du XVIIIe siècle  
VERSEUSE balustre, à anse latérale, en porcelaine à décor émaillé aux barbeaux et filets or. Marquée W.  
Haut. 24 cm

250 / 300 €



**103** PAIRE DE LITHOGRAPHIES en couleurs  
"Grives, le Bruant", "Pluvier doré et "Râle d'eau"  
Editeurs Traviès  
61 x 45 cm  
(sous verre, mouillures)

30 / 60 €



**104** DEUX REPRODUCTIONS en couleurs " La Partie de loto" et "Le Goûter"  
32 x 26 cm  
(Sous verre)

5 / 10 €



**105** GRAVURE en noir  
Femme au billet doux  
40 x 50 cm  
(Sous verre)

40 / 80 €





**Lot No****Description**

**106** Jean César Édouard BÉTENCOURT (1817-?)  
Vue de village avec rivière  
Huile sur toile signée et datée 1899 en bas à gauche  
96 x 125 cm

500 / 800 €



**107** Juliette LEVIS (1826-1902)  
Portrait d'enfant  
Pastel sur papier brun signé en bas à droite et daté 1882  
33 x 25 cm  
(sous-verre et cadre doré)

250 / 300 €



**108** BENITIER en faïence émaillée bleu, surmonté d'une fleur de lys.  
Nevers, XVIIIe siècle.  
Haut. 21 cm  
JOINT: VASE de forme balustre en faïence émaillée à décor floral à deux anses.  
Haut. 20 cm

10 / 30 €



**109** VIERGE D'ACCOUCHEE en faïence émaillée polychrome.  
Nevers, XVIIIe siècle  
Haut. 26 cm  
(Restaurations à la base)

40 / 60 €



**110** NEVERS, fin du XIXe siècle  
GRAND VASE balustre en faïence émaillée polychrome à décor à la Bérain sur fond bleu, scène à l'Antique en réserve et anses à serpents en enroulements soutenues par des mascarons.  
Haut. 36 cm  
(Jonction du piédoche marquée et probablement d'origine)

100 / 150 €



**Lot No****Description**

- 111** Attribué à NEVERS  
ASSIETTE en faïence émaillée polychrome à décor de loup, renard et papillons.  
Vers 1800. (Diam. 23 cm ; fêle)  
SELLETTE ou base, en faïence émaillée polychrome à décor style Renaissance  
d'angelots drapés dans des fleurs. Style XVIIe siècle. (Haut. 11 cm ; Larg. 16 cm)

20 / 50 €



- 112** ASSIETTE en faïence émaillée à décor en bleu de fleurs. Delft, XVIIIe siècle.  
ASSIETTE en faïence émaillée à décor à la corne d'abondance. Nevers, XVIIIe siècle.  
(Egrenures)

10 / 50 €



- 113** PETITE AIGUIÈRE en faïence à décor en camaïeu bleu d'un élégant et d'une élégante  
dans un paysage, blason armorié, rinceaux et lambrequins, l'anse torsadée à pois.  
Nevers, style XVIIe siècle.  
Haut. 25 cm  
(Légère restauration au col)

80 / 120 €



- 114** ASSIETTE en faïence à décor au chinois.  
Est de la France, XVIIIe siècle (Diam. 23 cm)  
ASSIETTE à contours, en faïence émaillée polychrome à décor à la corne d'abondance.  
Rouen, fin du XVIIIe siècle (Diam. 25 cm ; Restaurations)

40 / 60 €



- 115** PLAT ROND en porcelaine émaillée polychrome à décor d'oiseau branché et bordure  
rouge, cerclé argent.  
Diam. 28 cm

10 / 30 €



**Lot No****Description**

- 116** ROUEN  
GRAND PLAT rond en faïence émaillée en camaïeu bleu à décor rayonnant de lambrequins, feuillages et entrelacs.  
Vers 1700  
Diam. 55 cm  
(Importante fêlure de cuisson d'origine traversant, restaurations et très légers manques d'émail au contour)

400 / 600 €



- 117** BOUILLON rond couvert à deux anses, en faïence émaillée polychrome à décor de fleurs, prise en fruit.  
Est de la France, XVIIIe siècle.  
Haut. 15 cm ; Diam. 15 cm  
(légers éclats)

50 / 100 €



- 118** MOUSTIERS, XVIIIe siècle  
ASSIETTE à contours, en faïence émaillée à décor en vert et manganèse de grotesque d'après Callot, avec feuillage.  
Diam. 25 cm

80 / 100 €



- 119** ASSIETTE ronde en faïence de l'Est à décor d'un panier fleuri à deux anses.  
Diam. 23 cm

10 / 30 €



- 120** PAIRE DE VASES POT-POURRIS couverts de forme balustre à deux anses, et prises à décor de personnages assis, en faïence émaillée à décor floral et scènes à l'Antique dans des réserves.  
Style MOUSTIERS, XIXe siècle  
Haut. 35 cm

150 / 250 €



**Lot No****Description**

- 121** SAMADET, fin du XVIIIe siècle  
- PAIRE DE SALERONS rectangulaires à pans coupés en faïence émaillée à décor de fleurs. Long. 8 cm  
- PLAT ovale chantourné en faïence émaillée à décor d'un gentilhomme devant sa maison. Long. 35 cm (restauré)

50 / 100 €



- 122** BASSIN DE L'ADOUR  
QUATRE ASSIETTES en faïence émaillée polychrome à décor floral.  
XIXe siècle.  
Diam. 22 cm

80 / 120 €



- 123** PLAT A BARBE en faïence émaillée à décor de pois rouges et filets bleus.  
Probablement Bassin de l'Adour, XIXe siècle  
Long. 25 cm

10 / 40 €



- 124** PAIRE DE SALERONS dite "Bonnes Femmes" ou "Deux Soeurs", en faïence émaillées polychrome, à deux paniers, marquées 1793.  
Probablement Desvres, fin du XIXe siècle.  
Haut. 20 cm

50 / 100 €



- 125** Style SCEAUX  
MOUTARDIER sur présentoir chantourné en faïence émaillée à décor floral.  
Long. 21 cm  
(Fête)

10 / 30 €



**Lot No****Description**

- 126** COMPAGNIE DES INDES  
DEUX POTS À THÉ en porcelaine émaillée à décor pour l'un de fleurs et filets roses, et pour l'autre d'une frise en camaïeu bleu sur l'épaule.  
Haut. 12 et 12,5 cm  
(Manque les bouchons, très légers éclats et fêles)

40 / 60 €



- 127** CHINE  
DEUX ASSIETTES en porcelaine émaillée bleu et blanc à décor floral.  
Fin XVIIIe-début XIXe siècle  
Diam. 23 cm

10 / 30 €



- 128** CREIL-MONTEREAU  
FONTAINE en faïence sur présentoir en bois à décor polychrome de Vénus sortie du bain dans un environnement de feuilles d'eau.  
Fin du XIXe siècle  
Haut. 84 cm  
(Fêle au bassin)

80 / 120 €



- 129** JOHNSTON et VIELLARD à BORDEAUX  
- 20 assiettes et un plat à anses à dessert en faïence fine à décor imprimé "Turc" (une assiette restaurée, petites égrenures et fêles)  
- Trois assiettes modèle Tonkin (éclat sur l'une)

50 / 100 €



- 130** DOUZE TASSES et SOUS-TASSES en porcelaine à décor de palmettes et rinceaux or.  
Paris, début du XIXe siècle  
(Une anse cassée)

100 / 200 €





**Lot No****Description**

- 131** GRANDE AIGUIERE en faïence émaillée polychrome à décor de rinceaux sur fond orange et marquée "Senae Folia", bec en forme de dragon et anse feuillagée. Signée Alberto TAMASSINI à Deruta. Style Haute Epoque.  
Italie, XXe siècle  
Haut. 68 cm

100 / 150 €



- 132** GRANDE POTICHE en faïence émaillée polychrome à décor de fruits et marquée Peri-Guomoiti (?), deux anses et un bec.  
Italie, style Haute Epoque, XXe siècle  
Haut. 44 cm

100 / 150 €



- 133** TABLE rectangulaire à plateau en noyer et piètement torsadé relié par une entretoise en H en bois exotique possiblement en palissandre.  
Epoque Louis XIV.  
Haut. 79 cm ; Larg. 107 cm ; Prof. 69 cm  
(Plateau et ceinture postérieures, petits éclats au piètement)

300 / 500 €



- 134** ARROSOIR en cuivre  
XVIIIe siècle  
Haut. 38 cm ; Larg. 54 cm  
(Chocs)

100 / 150 €



- 135** CONSOLE D'APPLIQUE en chêne sculpté teinté à masque d'angelot.  
Style XVIIIe siècle  
Haut. 18 cm ; Larg. 43 cm

50 / 100 €





**Lot No****Description**

**136** MIROIR rectangulaire à fronton en bois et stuc doré à décor de fleurs, coquille et oiseaux.  
Style Régence, XIXe siècle  
76 x 36 cm

150 / 200 €



**137** PAIRE D'APPLIQUES en bronze doré à deux bras de lumière le fût à décor d'un buste de femme drappé sur fond de feuilles d'acanthes.  
Style Louis XV, XIXe siècle  
Haut. 29 cm

150 / 200 €



**138** LUSTRE en laiton doré à douze bras de lumière sur deux rangs.  
Style Hollandais.  
Diam. 72 cm ; Haut. 56 cm

50 / 100 €



**139** HOMME-DEBOUT deux corps en chêne mouluré et sculpté ouvrant à une porte en partie haute, un tiroir en ceinture et une porte en partie basse à décor de branchages et fleurettes sur fond amati, daté 1707 sur le linteau supérieur, corniche droite, pieds antérieurs en boule aplatie.  
Epoque Louis XIV  
Haut. 201 cm ; Larg. 97 cm ; Prof. 57 cm

400 / 600 €



**140** PAIRE DE LAMPES A QUINQUET en applique à fût balustre, en tôle peinte rouge et dorée, à décor de palmettes et lyre, avec abat-jour et réservoir en verre.  
Epoque Empire  
Haut. 40 cm  
(Adaptées pour l'électricité, choc et altération à l'une)

200 / 300 €



**Lot No****Description**

- 141** LANTERNE hexagonale en laiton et verre biseauté, ouvrant à une porte.  
XIXe siècle  
Haut. 55 cm

40 / 60 €



- 142** FAUTEUIL à dossier plat carré et montants détachés, en hêtre mouluré et laqué blanc, montants d'accotoirs balustres, pieds fuselés cannelés. Ancien travail de style Louis XVI.

80 / 120 €



- 143** PAIRE DE CHENETS en bronze moulé à décor de dauphins entrelacés surmontés de balustre. Avec leurs fers à un pignon.  
Style XVIIIe, XIXe siècle.  
Haut. 28 cm

50 / 80 €



- 144** TRUMEAU rectangulaire en bois laqué vert et rehauts de stuc doré, surmonté d'une toile « Laitière et enfant dans un paysage ».  
Style XVIIIe, fin du XIXe siècle  
168 x 113 cm

200 / 300 €



- 145** PAIRE DE FAUTEUILS à haut dossier plat, en hêtre mouluré et sculpté de feuillages, accotoirs en enroulements, piétement tourné.  
Style Haute Epoque

30 / 50 €



**Lot No****Description**

- 146** COFFRE en bois gainé cuir à décor clouté d'entrelacs et de coeur monogrammé RD, couvercle bombé, deux anses latérales.  
XVIIIe siècle  
Haut. 53 cm ; Larg. 93 cm ; Prof. 52 cm  
(Manque des clous et accidents au cuir)

150 / 250 €



- 147** Saint Jean-Baptiste baptisant le Christ  
Groupe en bois naturel teinté et finement sculpté en ronde bosse  
Espagne, XVIIIe siècle  
Haut. 25 cm ; Larg. 21 cm

100 / 120 €



- 148** GRILLE DE FENÊTRE en fer forgé, le fronton orné de motifs en enroulements.  
Espagne, probablement XVIIe siècle  
Transformée en façade d'étagères ouvrant à deux portes en façade.  
Haut. 200 cm; Larg. 113 cm; Prof. 30 cm

300 / 400 €



- 149** PETIT CRUCIFIX en ivoire sculpté dans un original cadre de style gothique en bois sculpté et doré à arcatures et trois pinacles.  
Fin du XIXe siècle  
Hors tout 46 x 22 cm

100 / 150 €



- 150** Vierge à l'Enfant avec brin de fleur  
Ivoire sculpté, sur une base en chêne de style néo-gothique.  
Probablement Macao, vers 1900.  
Haut (ivoire) 32 cm  
Poids brut avec socle : 1kg 860

800 / 1 000 €



**Lot No****Description**

**151** PAIRE DE FLAMBEAUX en laiton de forme balustre.  
Style Haute Époque, XIXe siècle.  
Haut. 29,5 cm  
(Base percée pour l'électricité)

10 / 30 €



**152** FONTAINE À THÉ en laiton doré comprenant un plateau, une fontaine, son bassin, sa pelle à braise et cheminée. Signée  
Travail Russe vers 1900  
Haut. 63 cm ; Prof. 43 cm  
(Légers chocs à la fontaine)

150 / 200 €



**153** LAMPE À HUILE en bronze doré ciselé à trois griffes à têtes de lions, globe gravé.  
Style Louis XV  
Haut. 49 cm  
(Montée en lampe)

50 / 80 €



**154** École Française XVIII-XIXe siècle  
Saint Luc  
Terre cuite en ronde bosse reposant sur une base avec tête de taureau ailé, étiquette manuscrite sous la base.  
Haut. 29,5 cm

100 / 150 €



**155** ICÔNE représentant Saint Jean le Précurseur, tempera et or, sur bois.  
Russie, vers 1800  
31 x 27 cm

300 / 500 €



**Lot No****Description**

**156** École Espagnole fin du XVIIe - début du XVIIIe siècle  
Scène d'annonciation sur fond d'intérieur d'église  
Cuivre  
22,5 x 17 cm  
(Dans un cadre en bois sculpté et doré, style Louis XVI)

300 / 400 €



**157** Ecole Hollandaise dans le goût du XVIIe siècle  
Les Voiliers au moulin  
Huile sur panneau  
47 x 77 cm  
(Cadre en bois peint)

1 500 / 2 000 €



**158** Ecole Française dans le goût du XVIIIe siècle  
Le Panier fleuri  
Huile sur toile  
50 x 62 cm  
(petit trou, non encadré)

50 / 100 €



**159** Ecole de Cuzco  
Le Christ en croix  
Cuivre  
20 x 13 m  
(verniss frotté)

150 / 250 €



**160** D'après François VERNAY (1821-1896)  
La Toilette d'un Clerc de Procureur  
GRAVURE en couleurs  
47 x 33 cm  
(Mouillures dans la marge, sous verre)

10 / 30 €





**Lot No****Description****161**

QUATRE VUES D'OPTIQUE à réhauts d'aquarelle  
- Perspective du Palais Royal  
- Invalides prises de l'allée de Breteuil  
- Palais de Justice de Paris  
- Place des Victoires dans le 2e arrondissement à Paris  
25 x 40 cm  
(Rousseurs)



40 / 50 €

**162**

Dans le goût de BOILLY (XIXe siècle)  
Portrait d'homme à la cravate blanche  
Dessin au crayon et réhauts de gouache sur un papier à vue ovale.  
20 x 16 cm  
Dans un cadre en bois doré



80 / 120 €

**163**

D'après Nicolas BERGHEM (1620-1683)  
Choc de cavalerie avec passage de rivière  
Eau forte en noir  
50 x 71 cm



30 / 50 €

**164**

GRAVURE EN NOIR  
Madame de Pompadour  
80 x 61 cm  
(mouillures)



50 / 100 €

**165**

GRAND CARTEL ET SA CONSOLE D'APPLIQUE en marqueterie dite « Boule » de laiton sur fond d'écaïlle brune avec renommée à l'amortissement, cadran à cartouches émaillés signé Pérache à Paris. Style Louis XV, XIXe siècle.  
Le mouvement à roue de compte pleine, balancier à fil avec fourchette signé Perache à Paris, d'époque Louis XV.  
Haut. 110 + 40 cm  
(Usure à la dorure, accidents à restaurer)



1 000 / 1 500 €

**Lot No****Description**

**166** LUSTRE de forme mongolfière à dix bras de lumière, pampilles et guirlandes de perles de cristal.  
Haut. 90 cm  
(Oxydations, manques, à remonter)

100 / 150 €



**167** PAIRE D'APPLIQUES en bronze doré à deux bras de lumière, de style Louis XVI.  
Haut. 35 cm

20 / 30 €



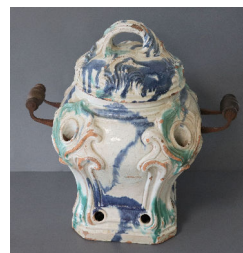
**168** TAPIS en laine et soie finement noué, à décor de rinceaux et fleurs, dans les tons brun-vert et rouge sur fond crème.  
Probablement Naïn, Iran, XXe siècle  
196 x 126 cm

100 / 150 €



**169** CHAUFFERETTE OU BRASERO de forme balustre en faïence à décor de rinceaux émaillé blanc, vert et bleu, deux prises latérales avec son sceau à braise en fer.  
Probablement Est de la France, XVIIIe siècle  
Haut. 49 cm ; Larg . 46 cm  
(Couvercle accidenté, sauts d'émail)

100 / 120 €



**170** BERGÈRE à dossier cintré en bois mouluré reposant sur quatre pieds fuselés, cannelés, rudentés, garniture de velours de soie rose.  
Style Louis XVI.

50 / 60 €



**171** SUITE DE SIX CHAISES à dossier renversé en lyre, en hêtre laqué blanc rechampi vert, pieds sabres. Style Directoire.

150 / 200 €



**Lot No****Description**

**172** TRUMEAU rectangulaire en bois et stuc doré orné d'une toile du XIXe siècle représentant des baigneuses  
Fin du XIXe siècle - début XXe siècle  
Haut. 132 cm ; Larg. 80 cm

250 / 400 €



**173** CAISSE D'HORLOGE DE PARQUET en chêne et placage d'acajou richement mouluré et sculpté, à décor de fleur de lys, tête de lion, armoiries provenant du château FOSSE JARRY, reposant sur des pieds boules.  
XIXe siècle  
Haut. 251 cm  
(Manque le mécanisme, accidents)

200 / 400 €



**174** BOÎTE À PERRUQUE rectangulaire en doucine et couvercle bombé, en bois à décor or de motifs à la Berain et scène galante sur fond à l'imitation de l'écaille rouge.  
Charnières et entrées de serrures en laiton ciselé de rinceaux et dauphins.  
Style Louis XIV, époque Napoléon III.  
Haut. 11 cm ; Larg. 29 cm ; Prof. 23 cm

100 / 200 €



**175** ENCOIGNURE en bois naturel, ouvrant à deux portes bombées, plateau en bois.  
XIXe siècle.  
Haut. 91 cm ; Prof. 61 cm  
(Vermoulue)

50 / 100 €



**176** BOÎTE rectangulaire en acajou moucheté découvrant un nécessaire à couture en ivoire, intérieur en velours bleu.  
XIXe siècle.  
Haut. 9 cm ; Larg. 24 cm ; Prof. 16 cm  
(Accidents, manque le miroir et la clé)

60 / 80 €



**Lot No****Description**

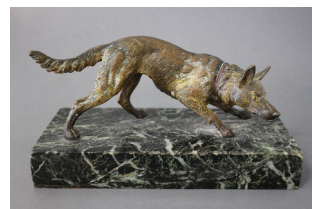
- 177** ENCRIER rectangulaire en marbre vert-de-mer à deux gorges et paire de flacons en cristal à bouchon en marbre.  
XIXe siècle.  
31 x 23 cm  
(Bouchons à recoller)

100 / 150 €



- 178** PRESSE-PAPIER rectangulaire en marbre vert-de-mer à décor d'un berger allemand en bronze ciselé.  
Haut. 12 cm ; Long. 17 cm ; Prof. 8 cm  
(Eclat à la base)

80 / 120 €



- 179** COUPE ronde sur piédouche en bronze doré à riche décor d'un plateau à guirlandes d'angelots dans des lambrequins, mascarons et draperies, le fût balustre reposant sur un piétement à décor de visages et guirlandes de feuilles.  
Fin du XIXe siècle.  
Haut. 17 cm ; Diam. 25,5 cm

40 / 60 €



- 180** PAIRE DE VASES de forme cornet à col chantourné, en opaline verte à réhauts or.  
Epoque Napoléon III  
Haut. 25 cm

50 / 80 €



- 181** LAMPE À HUILE en opaline verte à décor peint de guirlandes de fleurs nouées sur une base en régule.  
Fin du XIXe siècle.  
Haut. 32 cm

30 / 50 €



**Lot No****Description**

- 182** JARDINIÈRE rectangulaire en bois noirci à décor de panneaux peints représentant des plages avec rochers sur les grands côtés et jardins fleuris sur les petits, pieds en forme de griffons, doublure en zinc.  
Style Japonisant, vers 1900.  
Haut. 50 cm; Larg. 80 cm; Prof. 50 cm

150 / 200 €



- 183** MIROIR rectangulaire dans un cadre en bois sculpté et ajouré de feuillage.  
118 x 64 cm

80 / 120 €



- 184** COMMODE rectangulaire à ceinture galbée en acajou et placage d'acajou, ouvrant à trois rangs de tiroirs, boutons de tirage en bois, plateau bois, montants à consoles feuillagées, base en plinthe.  
Angleterre, fin XIXe-début du XXe siècle  
Haut. 90 cm; Larg. 120 cm; Prof. 63 cm  
(Fentes et sauts de placage sur les côtés des plinthes)

80 / 120 €



- 185** VITRINE à façade galbée et marquetée de fleurs, ouvrant à une porte, ornementation de bronzes vernis rocaille. Dessus bois. Fin du XIXe siècle  
Haut. 165 cm; Larg. 78,5 cm ; Prof. 42,5 cm

300 / 400 €



- 186** Ecole Française du XIXe siècle  
Ruine de Château  
Encre et lavis d'encre signé Dumay et datée 1891 en bas à droite  
23,5 x 18,5 cm

10 / 30 €





**Lot No****Description**

**187** École Française du XIXe siècle, dans le goût du XVIIIe siècle  
Le jeune pâtre avec ses moutons  
Bergère avec ours  
Deux aquarelles, encres et lavis d'encre, formant pendants.  
19 x 14 cm

40 / 60 €



**188** La Dindonnade ou la Rivale de la Vaccine  
Gravure réhaussée en couleurs  
20 x 28 cm  
(Rousseurs)

10 / 30 €



**189** École probablement Anglaise vers 1800  
Femme avec oiseau envolé  
Encre sur tissu de soie ovale  
24 x 16,5 cm

40 / 60 €



**190** Ecole Française du XIXe siècle, dans le goût du XVIIIe siècle  
Scène galante avec raisin dans un bois  
Huile sur toile  
92 x 72 cm  
(Entoilée, probablement ancien dessus de trumeau)

150 / 200 €



**191** PAIRE DE SELLETTES carré en chêne teinté mouluré et sculpté à frises de fleurs, fût torsadé reposant sur une base carrée à quatre pieds boules.  
Style Henri II  
Haut. 97 cm ; Larg. 36 cm ; Prof. 36 cm  
(Petit éclat à la base)

100 / 150 €



**Lot No****Description**

**192** BOIS DE LIT en bois laqué crème et argenté, à un chevet droit chantourné à décor de vase et branchages, montants tournés en colonnes.  
Espagne, début du XXe siècle  
Haut. 157 cm ; Couchage: 140 x 190 cm

50 / 100 €



**193** PENDULE PORTIQUE en marbre blanc surmontée d'une cassolette, cadran en émail blanc et bronze doré.  
XIXe siècle  
Haut. 49 cm ; Larg. 25 cm

150 / 200 €



**194** TABLE BASSE rectangulaire en placage d'acajou flammé à deux volets, reposant sur un piétement à palmettes avec entretoise droite tournée.  
Style XIXe siècle  
Haut. 43 cm ; Long. 107 cm ; Prof. 53,5 cm  
(Rayures sur le plateau)

80 / 120 €



**195** VITRINE rectangulaire en marqueterie de bois de placage ouvrant à une porte, dessus de marbre blanc veiné.  
Style Louis XVI, fin du XIXe siècle  
Haut. 155 cm; Larg. 74 cm; Prof. 38 cm

150 / 200 €



**196** LUSTRE en laiton à sept bras de lumière, fût balustre à boule.  
Style Hollandais.  
Haut. 65 cm

50 / 100 €



**Lot No****Description**

**197** MIROIR de cheminée rectangulaire dans un cadre en bois doré ciselé à frise de perles.  
Fin du XIXe siècle  
187 x 93,5 cm

120 / 150 €



**198** COMMODE rectangulaire en acajou et placage d'acajou ouvrant à quatre rangs de tiroirs, montants en colonnes détachées baguées de bronze, ornements de bronzes dorés, dessus marbre.  
Premier tiers du XIXe siècle  
Haut. 88 cm; Larg. 129 cm; Prof. 63,5 cm  
(Sauts de placage)

200 / 250 €



**199** PAIRE DE FLAMBEAUX en bronze argenté, fût balustre à pans coupés, base octogonale, avec leurs binets.  
Style Louis XVI, XXe siècle  
Haut. 22 cm

50 / 80 €



**200** GALLIA pour CHISTOFLE  
GRAND PLATEAU DE SERVICE ovale en métal argenté, bordure de godrons, à deux anses chantournées.  
Long. 62 cm

40 / 60 €



**201** VILLEROY & BOSCH  
PARTIE DE SERVICE DE TABLE modèle Vieux Luxembourg en faïence émaillée à côtes torsées et décor de brindilles dans le goût de Tournay, vers 1990, comprenant XXX pièces soit:

- grandes assiettes plates
- assiettes à entremets
- assiettes à dessert
- service thé café
- tasses et sous-tasses
- paire de flambeaux

A COMPTER A LA PHOTO

100 / 200 €



**Lot No****Description**

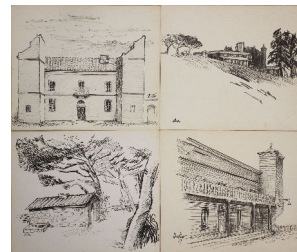
**202** Attribué à Albert LABACHOT (1915-1992)  
Etude d'après Ingres, portrait de Mme Charton-Destouches  
Crayon  
11 x 17 cm  
(Rousseurs)

30 / 50 €



**203** Bernard BISTES (1941)  
Façades de château probablement Mauriac et maison  
SUITE DE QUATRE DESSINS à l'encre sur papier signés en bas à gauche et datés 69.  
20 x 23 cm  
(Papier légèrement jauni)

80 / 120 €



**204** Adrien RAVALLEC (1909-1993)  
Concarneau, les maisons  
Huile sur toile signée en bas à droite et porte un tampon  
16 x 21 cm

150 / 250 €



**205** Ecole Française vers 1900-1920  
Branchage de rose avec jardin et vase Medicis  
Huile sur toile  
160 x 55 cm  
(Restauration)

80 / 120 €



**206** École Française du début du XXe siècle  
Bateaux à quai dans une ville orientale  
Aquarelle signée A. Coursolle (?) et datée 1918 en bas à gauche  
11 x 16,5 cm

30 / 50 €



**Lot No****Description**

**207** École Française du début du XXe siècle  
Cour de ferme animée  
Rue de village animée  
Deux aquarelles et encres, signées A. Fornityn (?), situées Cherizy et datées 1915 et 1914  
16 x 21 cm  
(Encadrées, un seul sous-verre)



50 / 100 €

**208** Maxime LALANNE (1827-1886)  
Chemin de campagne  
MINIATURE au crayon signée à l'encre en bas à gauche  
8,5 x 6 cm



50 / 100 €

**209** G. SCHLUMBERGER éditeur, d'après Jean-Baptiste ISABEY et GIRARDOT  
Napoléon  
L'Enfance du roi de Rome  
Deux petites gravures en couleurs à vue ronde, vers 1900.  
Diam. 9 cm  
(Sous verre dans des cadre dorés, un verre accidenté)



10 / 30 €

**210** MINIATURE ronde sur ivoire représentant un portrait de Napoléon 1er dans un cadre en bois doré à palmettes.  
Haut. 7 cm ; Larg. 6 cm  
(Soulèvements)



30 / 50 €

**211** MINIATURE ronde sur ivoire représentant un portrait d'homme à la lavalère blanche.  
Vers 1800.  
Diam. 6 cm  
Dans un cadre noir  
(Traces de mouillures)



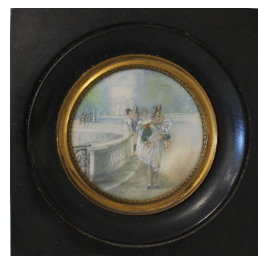
30 / 50 €



**Lot No****Description**

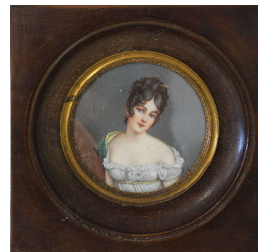
**212** MINIATURE ronde sur ivoire représentant des Grognard de la garde napoléonienne portant un enfant dans un Jardin. Vers 1920.  
Diam. 10 cm  
Dans un cadre en bois noirci.

30 / 50 €



**213** MINIATURE ronde sur ivoire représentant un portrait de femme en tenue Empire, signée ROBY, vers 1900.  
Diam. 8 cm  
Dans un cadre en chêne.

30 / 50 €



**214** Ecole Espagnole vers 1920-1930  
Le Gaucho poursuivi par un taureau  
Huile sur toile signée en bas à droite "S. Alvarez" (?)  
28 x 23,5 cm

200 / 300 €



**215** Ecole Espagnole vers 1920-1930  
Le Gaucho guidant son troupeau dans les rues  
Huile sur toile signée en bas à droite "S. Alvarez" (?)  
26,5 x 35,5 cm

200 / 300 €



**216** Ecole Espagnole vers 1920-1930  
Le Gaucho guidant son troupeau dans la campagne  
Huile sur toile  
24 x 45,5 cm

200 / 300 €



**Lot No****Description**

**217** Pierre LABROUCHE (1876-1956)  
Intérieur de maison avec fenêtres ouvertes  
Huile sur panneau avec tampon d'atelier au dos  
35 x 26,5 cm

150 / 200 €



**218** Pierre LABROUCHE (1876-1956)  
Vieille rue pavée  
Huile sur panneau avec tampon d'atelier au dos  
41 x 33 cm

80 / 120 €



**219** Pierre LABROUCHE (1876-1956)  
Façades de maisons  
Huile sur panneau avec tampon d'atelier au dos  
33 x 27 cm

80 / 120 €



**220** Pierre LABROUCHE (1876-1956)  
Enfant avec sa mule  
Huile sur panneau avec tampon d'atelier au dos  
35 x 27 cm

80 / 120 €



**221** Pierre LABROUCHE (1876-1956)  
Intérieur de maison avec cheminée  
Huile sur panneau avec tampon d'atelier au dos  
35 x 27 cm

150 / 200 €



**Lot No****Description**

222 Pierre LABROUCHE (1876-1956)  
Intérieur de salon avec secrétaire  
Huile sur panneau avec tampon d'atelier au dos  
27 x 35 cm

150 / 200 €



223 Pierre LABROUCHE (1876-1956)  
Patio de maison en Espagne  
Huile sur panneau avec tampon d'atelier au dos  
32,5 cm x 33 cm

250 / 300 €



224 Pierre LABROUCHE (1876-1956)  
Esquisse de paysages avec villages (probablement Segovie)  
Huile sur panneau avec tampon d'atelier au dos  
32,5 x 41 cm

100 / 150 €



225 Pierre LABROUCHE (1876-1956)  
Les piles d'assiettes ou falaise à Saint-Jean-de-Luz  
Huile sur panneau monogrammée et située en bas à gauche  
27 x 35 cm

300 / 400 €



226 Pierre LABROUCHE (1876-1956)  
Côtes rocheuses sous l'orage  
Huile sur toile marquée du tampon d'atelier sur le châssis  
58 x 79 cm

600 / 800 €



**Lot No****Description**

227 Pierre LABROUCHE (1876-1956)  
Rivière avec gorges  
Encre et lavis d'encre signée en bas à droite  
47 x 67,5 cm

300 / 400 €



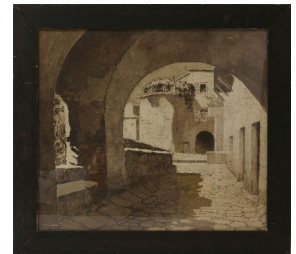
228 Pierre LABROUCHE (1876-1956)  
Paysage de campagne  
Huile sur toile marquée du tampon d'atelier sur le châssis  
54 x 65 cm

300 / 400 €



229 Pierre LABROUCHE (1876-1956)  
Ruelle à Dolcedo  
Encre et lavis d'encre signée en bas à gauche et située au dos  
52 x 57 cm

200 / 300 €



230 Pierre LABROUCHE (1876-1956)  
Le jardin  
Huile sur toile marquée du tampon d'atelier sur le châssis  
49 x 65 cm

300 / 400 €



231 Pierre LABROUCHE (1876-1956)  
Vallée en Béarn  
Huile sur panneau marquée du tampon d'atelier au dos  
38 x 46 cm

300 / 500 €





**Lot No****Description**

232 Pierre LABROUCHE (1876-1956)  
Bruges, Le Couvent de Béguines  
Huile sur panneau marquée du tampon d'atelier au dos sur le châssis  
44 x 46 cm

250 / 300 €



233 Pierre LABROUCHE (1876-1956)  
Bruges, Le Couvent de Béguines (?)  
Huile sur panneau marquée du tampon d'atelier au dos sur le châssis  
54 x 65 cm

400 / 600 €



234 Pierre LABROUCHE (1876-1956)  
Rue de village probablement en Belgique  
Huile sur panneau marquée du tampon d'atelier au dos sur le châssis  
75 x 61,5 cm

400 / 600 €



235 Pierre LABROUCHE (1876-1956)  
Chaumières, La Nuit  
Pastel sur toile tampon d'atelier sur le châssis au dos.  
62,5 x 58 cm

250 / 300 €



236 Pierre LABROUCHE (1876-1956)  
Lavoires la nuit dans le brouillard sans lune  
Huile sur toile marquée du tampon d'atelier sur le châssis  
58 x 60 cm

100 / 120 €





**Lot No****Description**

**237** Pierre LABROUCHE (1876-1956)  
Lavoirs la nuit dans le brouillard sans lune  
Huile sur carton marquée du tampon d'atelier au dos  
52 x 60 cm

150 / 200 €



**238** Pierre LABROUCHE (1876-1956)  
Côtes rocheuses en Méditerranée  
Huile sur panneau marquée du tampon d'atelier au dos  
29 x 36 cm  
(Petits soulèvements)

250 / 300 €



**239** Pierre LABROUCHE (1876-1956)  
Reflets sur les canaux belges  
Huile sur panneau marquée du tampon de l'atelier au dos  
24 x 19 cm

80 / 120 €



**240** Pierre LABROUCHE (1876-1956)  
Cabal belge  
Huile sur panneau marquée du tampon de l'atelier au dos  
24 x 19 cm

80 / 120 €



**241** Pierre LABROUCHE (1876-1956)  
Maisons en Belgique  
Huile sur panneau marquée du tampon d'atelier au dos  
19 x 24 cm

50 / 60 €



**Lot No****Description**

242 Pierre LABROUCHE (1876-1956)  
Reflets d'Eglise dans un canal belge  
Huile panneau marquée du tampon de l'atelier au dos  
19 x 24 cm

50 / 80 €



243 Pierre LABROUCHE (1876-1956)  
Bateaux sur les canaux belges  
Huile sur panneau marquée du tampon de l'atelier au dos  
19 x 24 cm

50 / 80 €



244 Pierre LABROUCHE (1876-1956)  
Maisonnettes en Belgique  
Huile sur panneau marquée du tampon de l'atelier au dos  
19 x 24 cm

50 / 60 €



245 Pierre LABROUCHE (1876-1956)  
La Vallée  
Huile sur panneau marquée du tampon de l'atelier au dos  
26,5 x 32 cm

50 / 80 €



246 Pierre LABROUCHE (1876-1956)  
Étude pour un jardin potager  
Huile sur panneau marquée du tampon de l'atelier au dos  
19 x 24 cm

50 / 60 €



**Lot No****Description**

**247** Pierre LABROUCHE (1876-1956)  
Côte de l'Esterel  
Huile sur panneau marquée du tampon de l'atelier au dos  
19 x 24 cm

80 / 120 €



**248** Pierre LABROUCHE (1876-1956)  
Bord de mer avec plage  
Huile sur panneau marquée du tampon de l'atelier au dos  
19 x 24 cm

80 / 120 €



**249** Pierre LABROUCHE (1876-1956)  
Rochers se jettant dans la mer  
Huile sur panneau marquée du tampon de l'atelier au dos  
19 x 24 cm

40 / 60 €



**250** Pierre LABROUCHE (1876-1956)  
Paysages méditerranéens  
Deux huiles sur panneaux formant pendants  
12 x 18 cm

100 / 150 €



**251** Pierre LABROUCHE (1876-1956)  
Vitreaux de Bourges  
Deux huiles sur panneaux formant pendants  
32 x 28 cm

50 / 100 €



**Lot No****Description**

252 Pierre LABROUCHE (1876-1956)  
Théière et pommes  
Huile sur carton, marquée du tampon de l'atelier  
33 x 41 cm

150 / 200 €



253 Pierre LABROUCHE (1876-1956)  
Pots en cuivre et tomates  
Huile sur toile marquée du tampon de l'atelier au dos.  
50 x 51 cm

100 / 150 €



254 Pierre LABROUCHE (1876-1956)  
La bassine en cuivre  
Huile sur toile signée en bas à gauche.  
50 x 61 cm

100 / 150 €



255 Attribué à Louis DUPUY  
Salies-de-Béarn  
Huile sur panneau signée Dupuy en bas à gauche.  
27 x 35 cm

100 / 150 €



256 Louis DUPUIS (1842-1921)  
Portrait de jeune Fille  
Huile sur toile signée en haut à droite.  
46 x 38 cm

150 / 200 €





**Lot No****Description**

**257** Louis DUPUIS (1842-1921)  
Portrait de femme à l'épingle  
Huile sur toile signée en haut à droite  
46 x 38 cm  
(Accidents)

150 / 200 €



**258** Ecole Française du XXe siècle  
Port de Ciboure  
Huile sur panneau  
11 x 8 cm

20 / 50 €



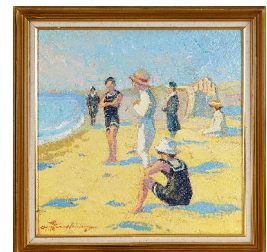
**259** Ecole Basque du XXe siècle  
Zarauz, vue de Guetaria, 1961  
Pastel situé, signé et daté en bas à droite  
14 x 27 cm

150 / 200 €



**260** Martin LINDENAU (né en 1948)  
La Plage  
Huile sur toile, signée en bas à gauche, titrée au dos avec tampon de l'artiste.  
60 x 60 cm

800 / 1 200 €



**261** Joseph LAULIÉ (1928-2016)  
Le Port de Bayonne  
Huile sur toile signée et datée (19)77 en bas à gauche.  
33 x 41 cm

150 / 200 €





**Lot No****Description**

262 École Française de la fin du XIXe siècle  
La Scierie Saint Bernard - Bayonne  
Huile sur panneau  
27 x 40 cm

300 / 400 €



263 Jean Roger SOURGEN (1883-1978)  
Les pins sur le lac  
Gravure en couleurs ovale, pleines marges, avec une mention manuscrite au crayon pour l'édition.  
49 x 63,5 cm

300 / 500 €



264 Roger BRAVARD (1923-2015)  
Place de la mairie  
Huile sur panneau signée et datée (19)48 en bas à gauche.  
49 x 62,5 cm

50 / 100 €



265 Jean DUCASSE (? - 2011)  
La bandrille  
Lithographie en noir datée 1953  
49 x 60  
(Rousseurs et griffures)

10 / 50 €



266 Ecole Pyrénéenne du XXe siècle  
Observatoire du Pic du Midi  
Huile sur panneau signée VALIN en bas à droite  
19,5 x 11,5 cm

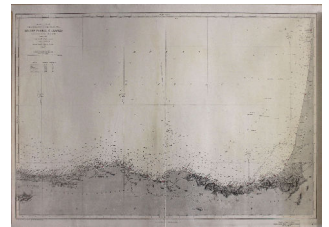
50 / 80 €



**Lot No****Description**

**267** Carte Lithologique sous-marine des Côtes de France  
CARTE marine lithographiée en noir et couleurs d'après M. Thoulet.  
Fin du XIXe siècle  
98 x 68 cm  
(Entoilée, petites déchirures en marge basse)

50 / 80 €



**268** Du Cap Ferret à Llannes, Paris, 1898  
CARTE marine lithographiée en noir.  
72 x 105 cm

50 / 80 €



**269** TROIS LITHOGRAPHIES en couleurs:  
- Biarritz, bains du Port Vieux (16 x 22 cm)  
- Le Pont de Betharram d'après Cicéri ( 28 x 38 cm)  
- Le Pont de Betharram d'après Boudier (11 x 16 cm)

30 / 50 €



**270** José GARCIA de la PENA (1887-1961)  
Tauromachie  
SUITE DE 8 REPRODUCTIONS en couleurs, 6 encadrées ensemble et 2 indépendantes  
18 x 22,5 cm

200 / 250 €



**271** Portrait de Luis MARIANO  
Litographie en orange, marquée Epreuve d'Artiste, contresignée et datée 1997 en bas  
à droite.  
120 x 80 cm  
(Piqûres)

80 / 120 €



**Lot No**

**Description**

272 Le Pays Basque - Baskenland  
 AFFICHE publicitaire originale en allemand, pour la SNCF, off-set d'après A. Durel,  
 imp. Drager.  
 96 x 60 cm  
 (Déchirure en partie basse)

50 / 100 €



273 D'après J. Cros ESTERMS  
 AFFICHE ORIGINALE lithographiée pour la Temporada Bayonne Biarritz, 1968, impr.  
 ORTEGA  
 106 x 54 cm  
 (Petite déchirure en bordure)

40 / 60 €



274 D'après J. REUS  
 DEUX AFFICHES de corrida pour Toulouse 1964 et Mont-de-Marsan 1985, impr.  
 ORTEGA  
 106 x 53,5 cm et 105 x 54 cm  
 (Petite déchirures et manques en bordure)

50 / 80 €



275 PANORAMA du Pays Basque avec Amatxi et Aitaxi sur une mule  
 Panneau en bois pyrogravé et réhaussé de couleurs.  
 15 x 75 cm

20 / 50 €



276 MAKILA en néflier scarifié, prise dévissable en cuir tressé brun, bouton en corne noir,  
 monture en laiton.  
 Long. 87 cm  
 (Etat moyen)

100 / 150 €



**Lot No****Description**

277 MAKILA en néflier scarifié, manche en maillechort ciselé, dragonne en corde, pointe en métal stylisé.  
Long. 90 cm

100 / 150 €



278 PEGARRA en faïence vernissée brun-vert à deux anses et côtes, bec restauré.  
XIXe siècle  
Montée en lampe avec abat-jour en écorse.  
Haut. totale 73 cm

40 / 60 €



279 MAKILA en néflier scarifié, la prise en cuir noir tressé dévissable, bouton en corne souligné de la devise "Ongia Ene Gogoa", belle et originale pointe en laiton poursuivant les scarification du bois.  
Long. 90,5 cm

250 / 300 €



280 J. AINCIART à Larressore  
GROS MAKILA en néflier scarifié, la prise en cuir brun tressé dévissable, bouton en corne (altérations) souligné du nom S. M. Harriague et daté 1892, pointe en fer, monture en laiton gravée de motifs géométriques et signé.  
Long. 91 cm

200 / 300 €



281 ÉLÉGANT MAKILA en néflier scarifié, la monture et la prise dévissable en bronze damasquiné à patines dorée et "canon de fusil", pointe en fer.  
Vers 1900.  
Long. 87,5 cm

250 / 300 €



**Lot No****Description**

282 CIBOURE - Période Fischer  
VASE gobelet en grès polychrome à décor de fleurs sur fond beige.  
Signé Moreau sous la base.  
Haut. 15 cm  
(Eclat)

30 / 50 €



283 CIBOURE - Période Fischer  
VASE ovoïde à col en grès émaillé à décor de couple de basque à la fontaine, avec troupeau et pont romain, ferme et paysan avec sa mule. Signé Garcia de Diego et marqué RF au tampon.  
Haut. 32 cm

300 / 350 €



284 CIBOURE - Période Fischer  
ASSIETTE en grès à décor en plein de femme à la fontaine dans un village basque.  
Signée R. Le Corrone et marqué RF au tampon.  
Diam. 25 cm

50 / 80 €



285 CIBOURE - Période Fischer  
PICHET en grès à décor émaillé de pelotari et fronton, signé R. Berné et au tampon.  
Haut. 19 cm

80 / 120 €



286 CIBOURE - Période Fischer  
TISANIÈRE en grès émaillé à décor de paysage basque et femme avec sa mule.  
Haut. 17 cm

50 / 80 €



287 CIBOURE - Période Fischer  
BURETTE en grès émaillé à décor d'un paysage landais, signé R. Berné et au tampon.  
Haut. 13,5 cm

20 / 50 €



**Lot No****Description**

288 CIBOURE - Période Fischer  
BURETTE (Haut. 14 cm) signée C. Fischer et FERRATA (Haut. 11 cm) à décor de paysage basque, paysan avec sa mule et femme au panier. Marqués au tampon.

40 / 60 €



289 CIBOURE - Période Vilotte  
PETIT VASE balustre à décor de pelotari (Haut. 7,5 cm ; fêle à l'intérieur) signée H. Touton et SALERON couvert (Haut. 6 cm) à décor de paysage basque et mouton.

30 / 50 €



290 SARREGUEMINES - Service RAMUNTCHO, modèle créé par Jean-Baptiste Laffargue  
DEUX ASSIETTES CREUZES en faïence fine à décor imprimé des villages basques Souhiberry Urrugne et Ainhoa.  
Diam. 24 cm

50 / 80 €



291 CAZAUX  
DEUX CARREAUX pouvant former dessous-de-plat, en faïence émaillée, l'un à décor d'un paon dans des fleurs roses et vertes marqué au crayon (20 x 19,5 cm), l'autre signé à décor d'un bouquet de fleurs en vert et bleu (20 x 20 cm)

80 / 120 €



292 R de V - KAIOA Bidart  
TROIS PETITES TASSES en faïence émaillées polychromes. Signées en creux sous la base.  
Long. 15 cm

20 / 50 €



**Lot No****Description**

- 293** KAIOA Bidart  
PICHET et CENDRIER en faïence émaillée polychrome. Signés en creux sous la base.  
Haut. 24 cm et Long. 14 cm  
(Petit éclat au cendrier)
- 20 / 50 €
- 294** PEGARRA en terre cuite à deux anses.  
Larg. 36 cm
- 50 / 100 €
- 295** MAKILA à pommeau en corne, fût en néflier scarifié blond. Dragonne en cuir (usée à).
- 100 / 120 €
- 296** MAKILA en néflier, pommeau en corne dévissable et plaque de laiton. Dragonne en cuir tressé.
- Long. 92 cm
- 120 / 200 €
- 297** ANCIART BERGARA à Larressore.  
MAKILA en néflier scarifié, à prise en cuir brun tressé dévissable, bouton souligné d'une bague en laiton avec devise "Gogor etsaiari Gozo Jabeart", daté 1981.
- Long. 91 cm
- 150 / 200 €
- 298** MAKILA en néflier scarifié avec bouton dévissable en corne, prise en cuir noir tressé, monture en laiton gravé de motifs géométriques à bout plat.
- Long. 101,5 cm  
JOINT: René CUZACQ, Makhila et Agulhade, I, imp. Marrimpouey Jeune, Pau, 1950.  
Petite plaquette sur l'histoire des bâtons basques.
- 200 / 250 €



**Lot No****Description**

**299** MAKILA en bois avec écorce, la prise en cuir noir tressé dévissable, bouton en corne, et monture maillechort.  
Long. 87 cm

200 / 250 €



**300** FIN MAKILA en néflier tourné, poignée en cuir tressé à pommeau en corne, pique en métal argenté ciselé.  
Travail régional basque début XXe siècle  
Long. 90 cm  
(Frottement au cuir)

120 / 150 €



**301** PETIT COLLIN  
QUATRE POUPÉES "basques" en celluloïd: le joueur de chistera (Haut. 17,5 cm), le joueur de tambour (Haut. 16,5 cm), le berger pyrénéen (Haut. 22,5 cm) et une petite fille en pantalon à carreaux.

20 / 30 €



**302** CIBOURE - Période Fischer  
GRAND VASE en grès émaillé à décor polychrome de danseurs de fandango devant la ferme basque, Signé Berne.  
Haut. 30 cm

300 / 500 €



**303** CIBOURE - Période Fischer  
VERSEUSE en grès émaillé à décor de couples de danseurs devant la ferme. Signé Fischer.  
Haut. 19 cm

120 / 150 €



**Lot No****Description**

**304** CIBOURE - Période FISCHER  
FERRATA en grès émaillé à décor tournant de danseurs de fandango et joueur de txistu devant la ferme, signée Berne et marquée RF au tampon.  
Haut. 18 cm

100 / 150 €



**305** CIBOURE - Période Fischer  
PETITE CHEVRETTE en grès émaillé à décor d'un couple de bouvier devant la ferme basque. Signé Garcia.  
Haut. 13 cm

100 / 120 €



**306** CIBOURE - Période FISCHER  
ASSIETTE en grès émaillé à décor d'un basque et son âne devant la ferme, signée R. Le Corrone et marquée RF au tampon.  
Diam. 24,5 cm

80 / 120 €



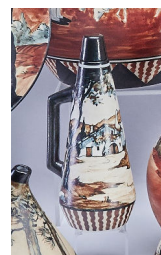
**307** CIBOURE - Période Fischer  
PETITE ASSIETTE en grès émaillé à décor d'une fileuse basque assise devant la ferme. Signée Le Corrone  
Diam. 18 cm

80 / 120 €



**308** CIBOURE - Période FISCHER  
BURETTE en grès émaillé à décor de danseurs de fandago et joueur de txistu devant la ferme basque, signée Fischer et marquée RF au tampon.  
Haut. 21 cm

70 / 100 €



**Lot No****Description**

**309** CIBOURE - Période Fischer  
PAIRE DE BOLS en grès émaillé à décor d'un bouvier et d'une basque à la fontaine.  
Signés Le Corrone.  
Diam. 13 cm



80 / 120 €

**310** CIBOURE - Période Fischer  
PETITE BOÎTE COUVERTE en grès émaillé à décor d'un bouvier devant la ferme  
basque, signée.  
Haut. 11 cm



80 / 120 €

**311** CIBOURE - Période Vilotte  
TROIS PETITS VERRES À LIQUEUR en grès émaillé à décor de ferme basque, marqués  
VE.  
Haut. 4,5 cm  
JOINT : VERRE À LIQUEUR période Fischer. Haut. 4 cm



40 / 80 €



Vente du Samedi 18 Juillet 2020 à 14:00

Ordre d'Achat / Absentee Bid Form

Tableaux - Mobilier - Objets d'art- Objet de vitrine - Régionalisme

Nom et Prénom

Name & First Name

Adresse

Address

Téléphone

Phone

Fax / Email

Après avoir pris connaissance des conditions de vente décrites dans le catalogue, je déclare les accepter et vous prie d'acquérir pour mon compte personnel aux limites indiquées en **euros**, les lots que j'ai désignés ci-dessous. (Les limites ne comprenant pas les frais légaux)

*Les enchères téléphoniques sont acceptées UNIQUEMENT pour les lots dont l'estimation basse est supérieure à 200 €.  
Le client qui fera la demande d'enchères par téléphone sera réputé acquéreur systématiquement et au minimum à l'estimation basse.  
Dans le cas contraire, un ordre d'achat ferme inférieur à l'estimation basse peut toujours être demandé.*

*Pour la vente des vins et alcools, les estimations et les enchères sont faites à la bouteille.  
L'acheteur paiera le prix prononcé à l'adjudication, multiplié par le nombre de bouteille contenu dans le lot, sans division possible.*

Références bancaires obligatoires :

LOT N°	DESCRIPTION DU LOT	LIMITE EN EUROS

Les ordres d'achats doivent être reçus au moins 24 heures avant la vente.

To allow time for processing, absentee bids should be received at least 24 hours before the sales begins

Date :

Signature  
obligatoire :

A envoyer à / Please send to :

Required signature :